



Desarrollo IG Miel de Azahar de limón tucumano

(ExpoMiel Azul – 10 de Junio de 2017)

Campaña “Sumale Miel a tu Vida” – 05/17



Ministerio de Agroindustria
Presidencia de la Nación



Tareas preliminares

- Caracterización de la Miel de Azahar de limón tucumano.
- Factores que vinculen la calidad al origen geográfico.
- Delimitar el área de producción, localizar los apiarios.
- Armar el listado preliminar de productores.
- Comenzar a completar los requerimientos del formulario de registro de IG.



Calidad vinculada al origen

Factores determinantes

- Naturales (clima, suelo, flora)
- Históricos (evolución en el tiempo)
- Humanos (tradición, saber hacer, método productivo)





Registros históricos



Miel de Abeja
De azahares de limón

En medio de la Selva Subtropical, Tucumán cuenta con la principal área de limón del mundo. Allí producimos una miel exclusiva, tratada con dedicación y esmero desde su origen para preservar el delicado equilibrio de los azahares. Destinada a paladares exigentes.

PRODUCIDA BAJO PROTOCOLOS INTA-PROAPI

Año de Cosecha/Nro. de Lote:

Abejas del Tucumán

Ingredientes: Miel de azahares de limón.

Fraccionado por COOPSON Ltda.
Av. Madre de Ciudades 3357-Sgo. del Estero para

Cooperativa NORTE GRANDE Ltda.
Ruta Pcia. 301 km 32 (4132) Famulilla-Tucumán
Tel: 03863 461396
<http://www.apinella.com.ar>
email: nortegranda@apinella.com.ar

R.N.E.A.: 220003051-R.N.P.A.: 2200190123

INDUSTRIA ARGENTINA **Peso Neto: 250 gr.**

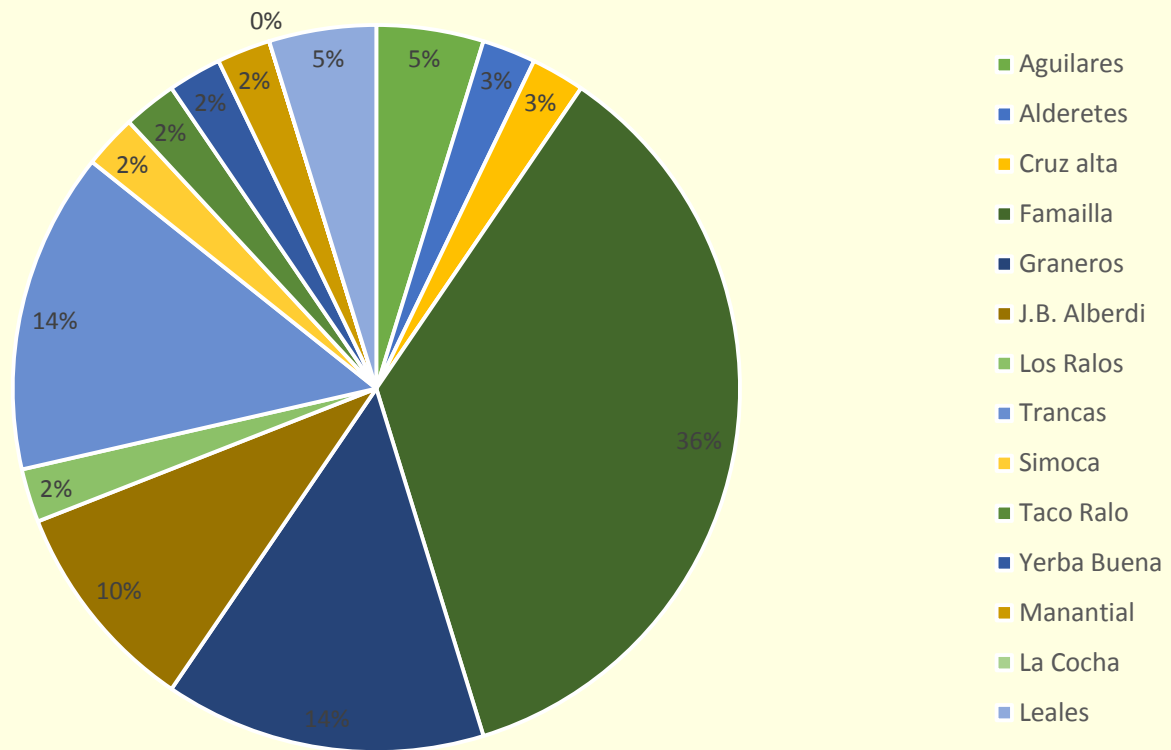


Apicultura Tucumana

- 278 productores
- 38.280 colmenas
- 700 Tn producción
- 1 Sala Extracción
- 7 Salas Fraccionado
- 3 Cooperativas
- 1 Asoc. Productores
- 1 Clúster
- 11 grupos INTA
- 7 Técnicos asesores
- 96 productores
- 9.500 colmenas
- 200 Tn. producción

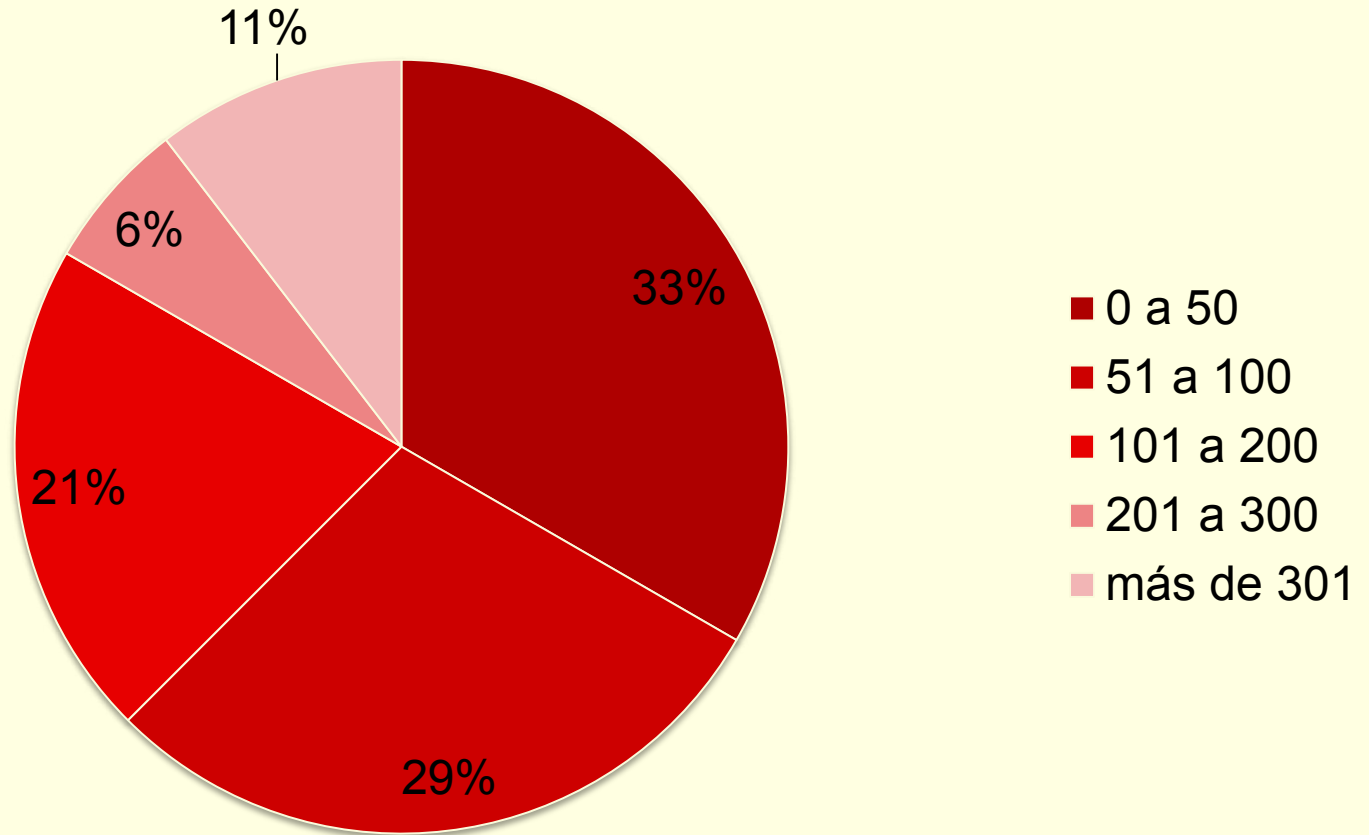


Distribución geográfica

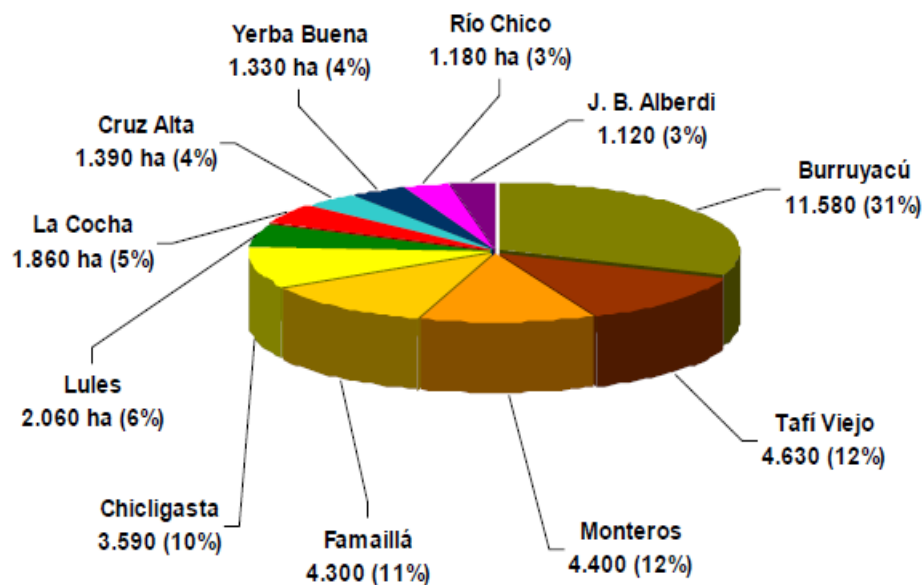




Colmenas promedio



Distribución superficie limón



Fuente SR y SIG - EEAOC

Figura 1: Distribución departamental del área con cítricos en Tucumán, año 2012.

La distribución espacial de los cultivos de cítricos en la provincia de Tucumán se indica en la Figura 2.

Distribución superficie limón

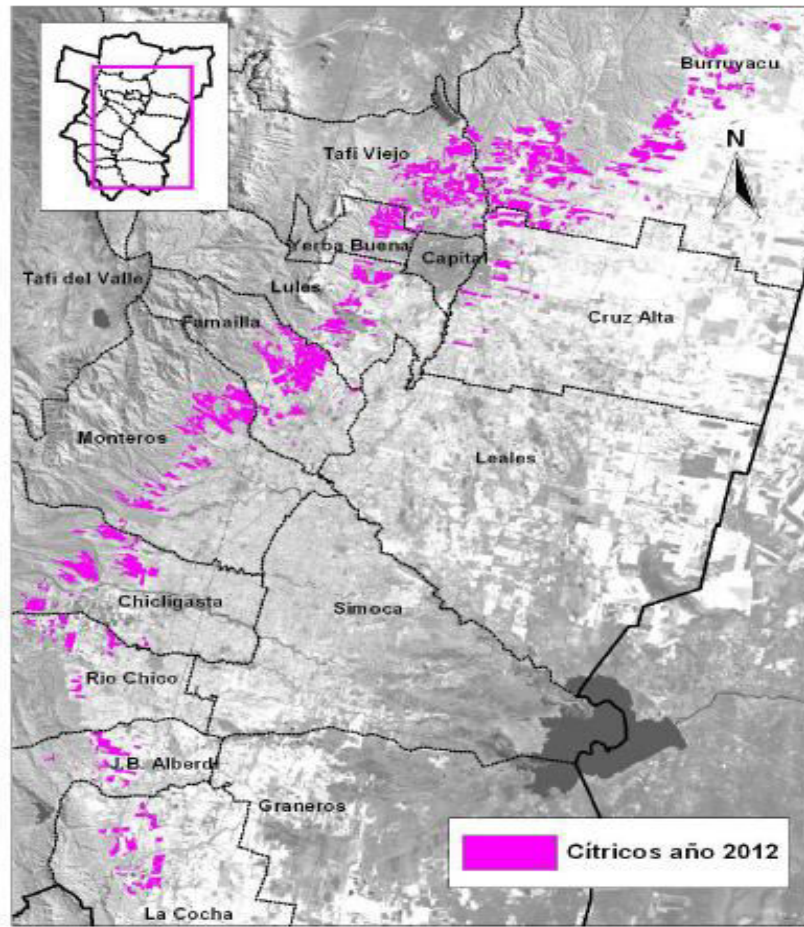


Figura 2: Distribución espacial de los cultivos de cítricos en la provincia de Tucumán. Año 2012.



Beneficios de la IG

- Protección legal (Ley 25380)
- Agregado de valor
- Mejora en la comercialización
- Promueve la organización
- Mayor desarrollo rural



Articulación publico-privada

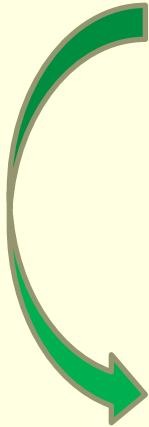
SECRETARÍA DE ESTADO
DE DESARROLLO PRODUCTIVO
Ministerio de Desarrollo Productivo



Ministerio de Agroindustria
Presidencia de la Nación



Ministerio de Agroindustria
Presidencia de la Nación



COOP. AGROP. Y APÍCOLA
NORTE GRANDE LTDA.





Tareas pendientes

- Definir descriptores de tipicidad (sensorial y fisicoquímicos). Armado de ficha técnica.
- Charla abierta a apicultores de la herramienta y sus beneficios comerciales. Encuestas. Cata de muestras.
- Delimitación de áreas de producción local. Relevamiento y armado del listado de beneficiarios del sello distintivo.
- Preparación de encuesta a consumidores finales.
- Realización de un taller sobre la aplicación del Protocolo de Buenas Practicas de Manejo y Manufactura de Miel de Azahar de Limón Tucumano.
- Redacción de un reglamento interno de uso del sello
- Completar los requerimientos del formulario de registro de IG.



Semana de la miel / IG





Muchas gracias !!!!!

CPN/Lic. René Javier González
Gerente Coop. Apicola Norte Grande Ltda.
Contacto: ventas@coopnortegrande.com
0381-155948452 / 03863- 461546 (fax)